



ÉDUCATION THÉRAPEUTIQUE

POUR MIEUX VIVRE AU QUOTIDIEN

L'EMBOLIE PULMONAIRE

MALADIE THROMBOEMBOLIQUE VEINEUSE
TRAITÉE PAR ANTICOAGULANT ORAL



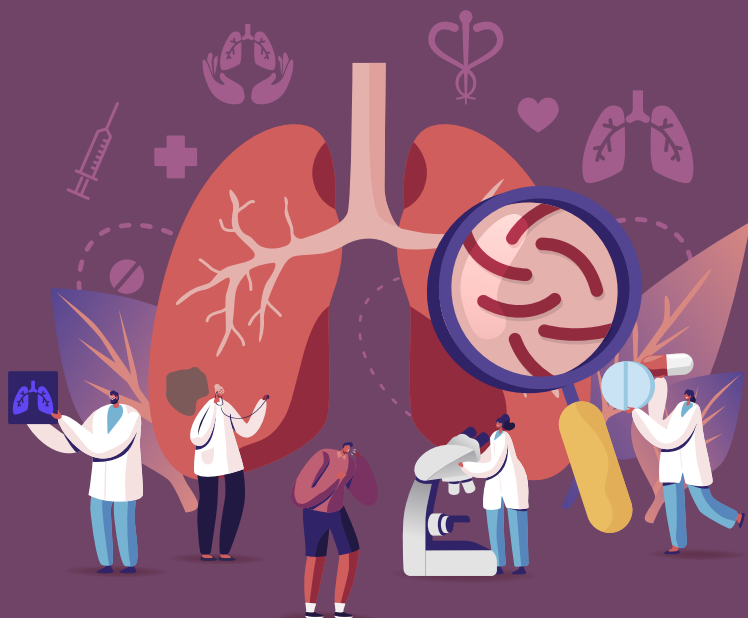
PÔLE ANESTHÉSIE-SAMU-URGENCES RÉANIMATIONS,
MÉDECINE INTERNE ET GÉRIATRIE

PÔLE BIOLOGIE • PÔLE CŒUR-POUMONS-VAISSEAUX
PÔLE IMAGERIE ET EXPLORATIONS FONCTIONNELLES

INTRODUCTION

L'éducation thérapeutique du patient (ETP) fait partie intégrante des soins.

N'hésitez pas à en parler avec l'équipe qui vous accompagne !



POUR QUI, POURQUOI ?

Vous (ou l'un de vos proches) présentez une embolie pulmonaire traitée par anticoagulant.

Vous ressentez le besoin d'être davantage accompagné(e) pour mieux vivre avec cette maladie ?



Ce programme d'éducation thérapeutique peut vous intéresser !

Avec le soutien de professionnels formés, l'éducation thérapeutique offre des espaces privilégiés vous permettant :

- d'échanger sur la maladie et ses impacts au quotidien ;
- de réfléchir et de trouver des solutions adaptées aux difficultés que vous rencontrez ;
- de renforcer les connaissances et les capacités qui vous sont utiles pour gérer au mieux votre situation.

QUOI ?

Dans le cadre de ce programme, les thématiques proposées sont :

MA MALADIE



- Comprendre les causes de ma maladie : spontanée ou provoquée.
- Connaître les signes d'alerte et savoir comment réagir.

MON TRAITEMENT ANTICOAGULANT



- Comprendre le rôle des anticoagulants dans le traitement de la maladie.
- Connaître mon traitement.
- Comprendre les modalités de suivi du traitement.

MA VIE AU QUOTIDIEN AVEC MA MALADIE

- Conforter mon projet de vie en adéquation avec ma maladie et mon suivi médical.
- Gérer mes émotions liées à la vie avec la maladie.
- Communiquer sur ma vie avec la maladie.



LA PLACE DES ÉMOTIONS

- Exprimer mon vécu, mon ressenti, mes émotions.
- Identifier les retentissements sur mon quotidien, ma qualité de vie.

COMMENT ?

Dans un premier temps, vous rencontrerez une personne de l'équipe d'éducation thérapeutique pour faire le point sur les éléments qui pourraient vous aider à **mieux vivre avec la maladie**. Ce temps d'échange vous sera proposé lors de votre hospitalisation, ou par téléphone peu de temps après le retour à domicile.

Ensuite, à l'issue d'une consultation médicale dédiée à votre embolie pulmonaire, vous pourrez participer à une **séance adaptée à vos besoins**, animée par un professionnel formé à l'éducation thérapeutique.

Ces séances sont individuelles (vous et votre accompagnant). Elles se déroulent dans un cadre **bienveillant et confidentiel**, favorisant l'expression et le partage d'expériences.

Enfin, un bilan sera réalisé pour mesurer avec vous ce que ces échanges et activités vous auront apporté.

Ces séances font partie de votre parcours de soins. Elles sont prises en charge et, avec votre accord, votre médecin traitant est informé de votre participation au programme.

Ce parcours individualisé en éducation thérapeutique vous est proposé dans le cadre de la filière maladie thromboembolique veineuse (MTEV).



Programme déclaré à l'ARS Bretagne

PÔLE ANESTHÉSIE-SAMU-URGENCES RÉANIMATIONS,
MÉDECINE INTERNE ET GÉRIATRIE

PÔLE BIOLOGIE

PÔLE CŒUR-POUMONS-VAISSEAUX

PÔLE IMAGERIE ET EXPLORATIONS FONCTIONNELLES

HÔPITAL PONTCHAILLOU

2, rue Henri Le Guilloux • 35033 Rennes cedex 9



HÔPITAL SUD

16, boulevard de Bulgarie • 35203 Rennes cedex 2



POUR PLUS DE RENSEIGNEMENT,
CONTACTEZ-NOUS

Courriel : mtev@chu-rennes.fr

Tél. : 02 99 28 95 56